

水空合体ドローン/充電ポート付きドローン  
(代表事業者：KDDI スマートドローン株式会社)

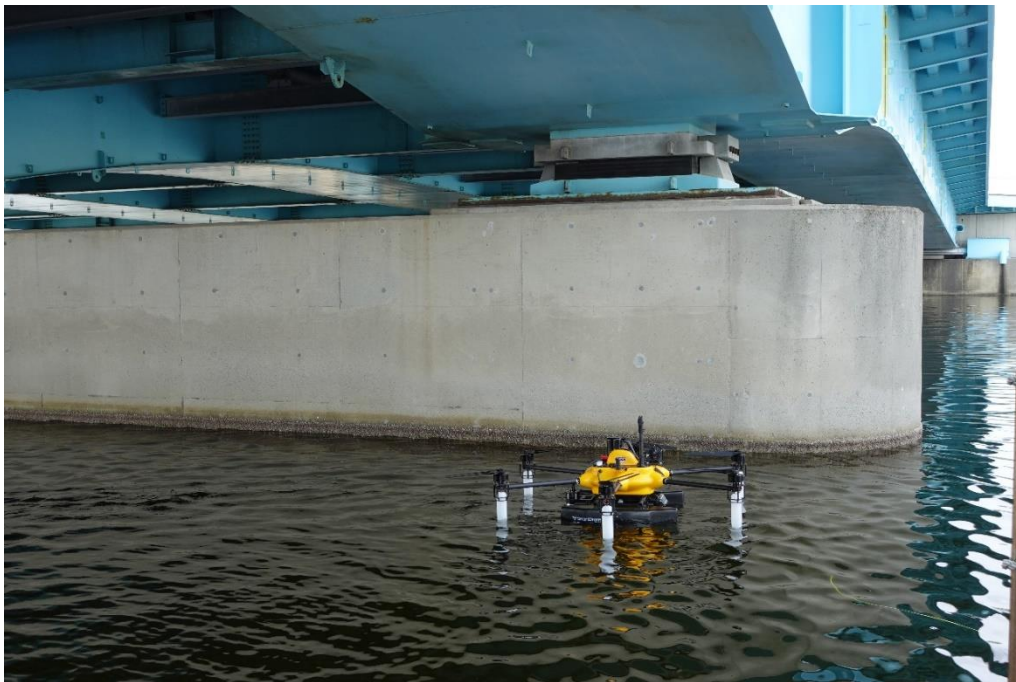
## 1 実施内容

ドローンの社会インフラ化に向けて、中央防波堤エリアにて、これまで人手で実施してきた点検・監視業務に対応した「スマートドローン」と、遠隔制御・自律飛行に欠かせない「運航管理システム」の実証を行っています。2022年度は点検・監視業務の検証を2件実施し、2023年度も実利用に向け、検証を継続して実施中です。

### ① 「水空合体ドローン」を活用した水中心点検の検証

空を飛び、水に潜ることのできる、世界初の水空合体ドローン。実証では、水空合体ドローンを遠隔制御し、水中の映像を確認することに成功しました。

本年度は、水中にある橋脚の点検に向けた飛行実証を実施し、課題の抽出とその解決に向けた検討を進めています。



水中の橋脚点検を実施する水空合体ドローン

### ② 「充電ポート付きドローン (G6.0 & NEST)」を活用した点検・監視の検証

自動充電機能を有するポート付きドローンは、モバイル通信エリア内であれば、どこからでも制御が可能です。実証では、中央防波堤エリアにおいて、災害時における一次点検と、平時における陸上構造物の監視・点検について、それぞれフィジビリティを検証しました。本年度は海の森において、関係者のご協力を頂き、工事の状況把握等に向けた実証を行っています。



海の森で飛行中の充電ポート付きドローン

## 2 実施期間

令和4年11月から令和7年3月末まで（予定）

## 3 実施場所

中央防波堤エリア内 海の森水上競技場（陸上部）



#### 4 事業実施者

KDDI スマートドローン株式会社（代表事業者）及び株式会社 PRODRONE、株式会社 KDDI 総合研究所、株式会社 KDDI テクノロジー、いであ株式会社（共同事業者）